

## УСТАНОВКА И ОБНОВЛЕНИЕ ПРОГРАММЫ STANDOWIN GLOBAL

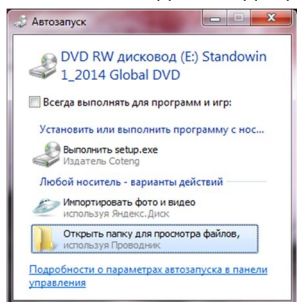
Начиная с версии программного обеспечения 2014-1, все европейские программы будут выходить на одном DVD – **Standowin Global**. Если вы устанавливаете программу с диска Standowin Global 2014-1, следуйте пошаговой инструкции с п.1., если устанавливаете программу с флеш-карты или другого диска, начинайте установку с п.3.

### Требования к компьютеру:

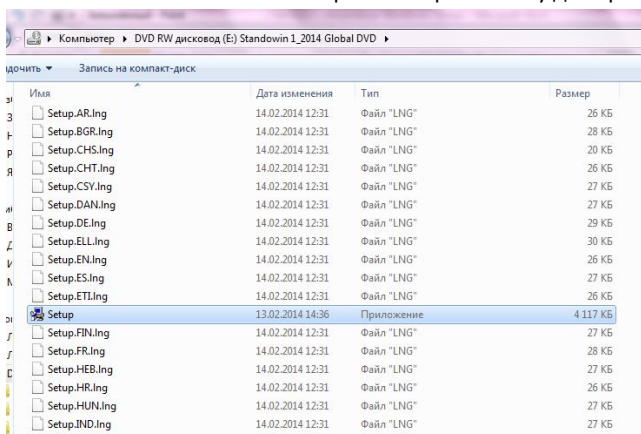
процессор 1,6 GHz ; оперативная память: 2 ГБ RAM ; привод DVD; операционная система: Windows XP/ Windows 7 ; свободное место: Диск C: 3 ГБ, Диск D/E: 6 ГБ .

**ВАЖНО!** В том случае, если необходимая программа уже установлена у вас на ПК, система автоматически её обнаружит и предложит обновить. Вам нужно просто подтвердить, что именно эту программу вы хотите обновить, нажав «ОК». **Если программа не установлена, то следуйте инструкции ниже:**

1. Вставьте диск. Подождите несколько секунд.



2. В появившемся окне выберите «Открыть папку для просмотра файлов».



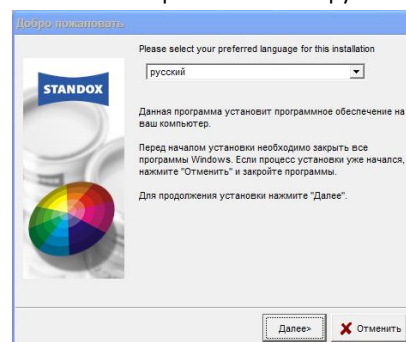
3. Далее скопируйте все файлы из папки (или полностью папку Standowin Global с флеш-карты или диска) и сохраните на свой компьютер (на диске D или E создайте папку Standowin

Global). Процесс копирования займет некоторое время. В зависимости от конфигурации вашего компьютера ориентировочное время 15 минут.

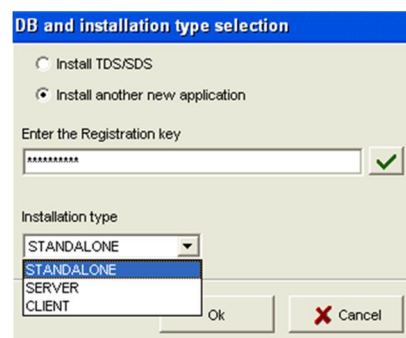
4. После завершения процесса копирования запустите файл Setup (двойной щелчок левой кнопкой мыши).

Имя	Дата изменения	Тип	Размер
Setup.ES.Ing	14.02.2014 12:31	Файл "LNG"	27 КБ
Setup.ETL.Ing	14.02.2014 12:31	Файл "LNG"	26 КБ
Setup	13.02.2014 14:36	Приложение	4 117 КБ
Setup.FIN.Ing	14.02.2014 12:31	Файл "LNG"	27 КБ
Setup.FR.Ing	14.02.2014 12:31	Файл "LNG"	28 КБ
Setup.HEB.Ing	14.02.2014 12:31	Файл "LNG"	27 КБ

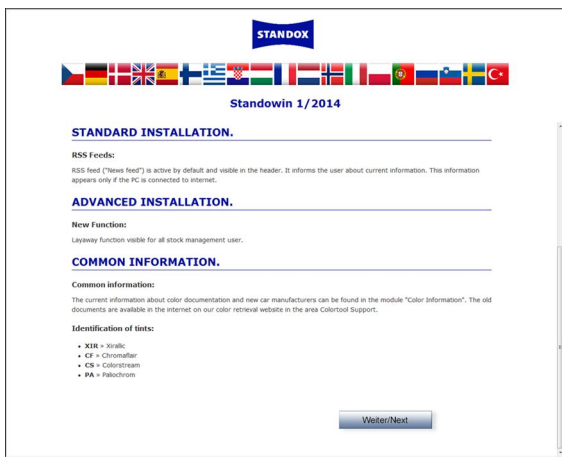
5. Выберите из списка «русский», затем нажмите «Далее».



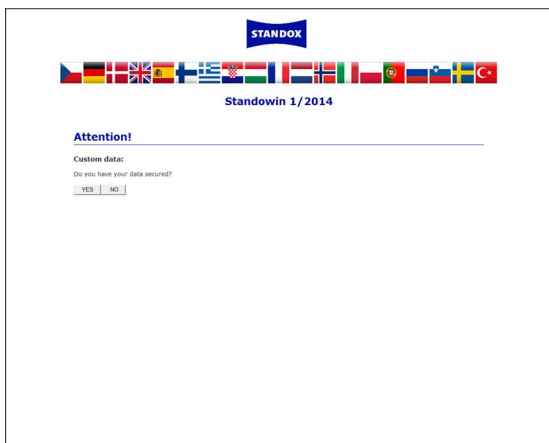
6. Выберите «Install another new application»/«Установить другое приложение (программу)».



7. В поле «Enter Registration key» введите INSTALLANZ, если у вас ранее не была установлена программа Standowin ANZ. Далее из списка Installation type выберите «Standalone». Нажмите «ОК»



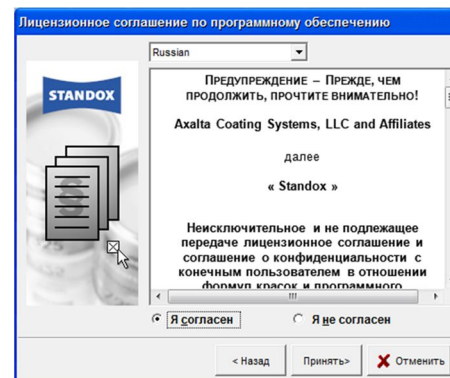
8. Внизу нажмите на пустой квадрат и Weiter/ Next.
9. Далее появится:



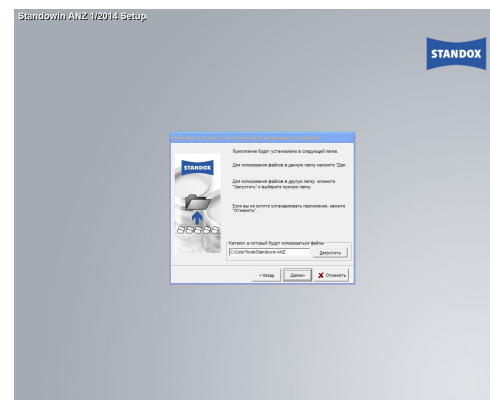
10. Выберите «YES».



11. Выберите « Weiter/Next»



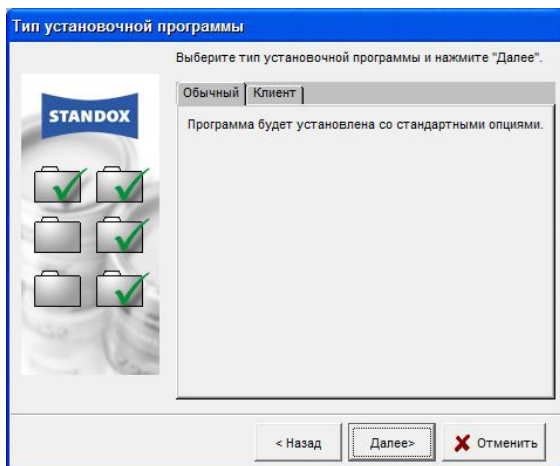
12. Внимательно прочитайте Лицензионное соглашение и выберите «Я согласен» и «Принять».



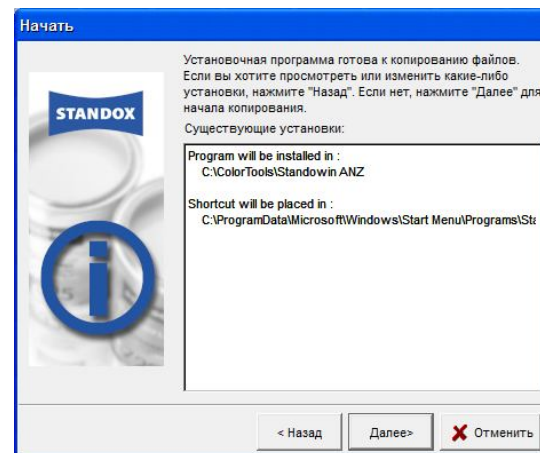
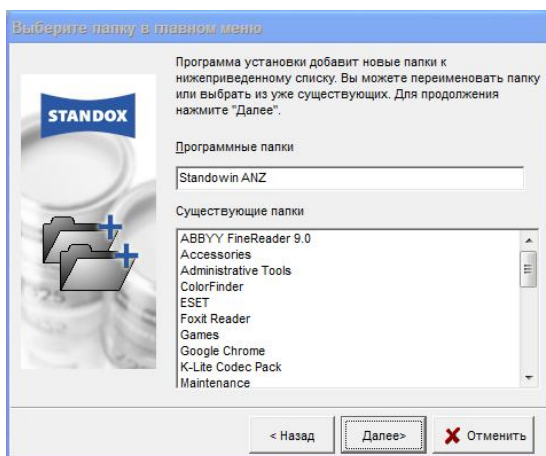
13. Программа предложит установить программу на диск С и сама создаст необходимую папку. Выберите «Далее», а затем «Да».



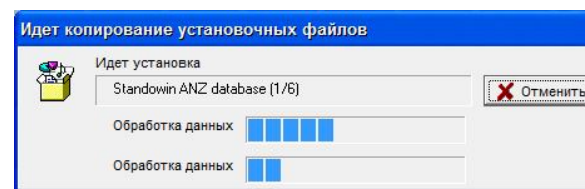
14. Далее необходимо выбрать тип установочной системы. Выберите «Обычный» и «Далее».



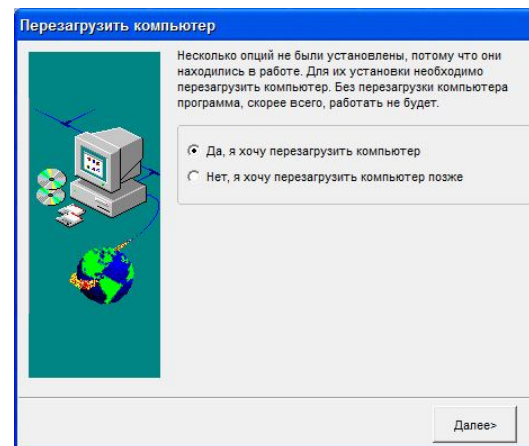
15. В данном окне нажмите «Далее»



16. Выберите «Далее» и начнется процесс установки.



17. Процесс займет некоторое время (10-15мин). Когда процесс установки будет завершен, появится сообщение.



18. Перезагрузите компьютер и программа готова к работе.

\*Если у вас возникнут вопросы, обращайтесь к нашим менеджерам.