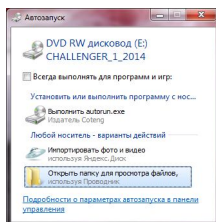


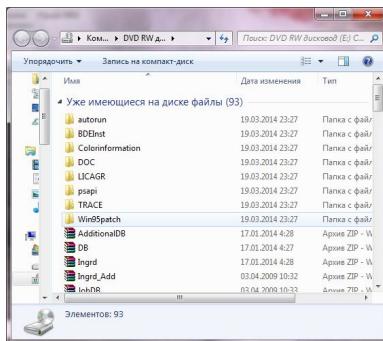
УСТАНОВКА И ОБНОВЛЕНИЕ ПРОГРАММЫ CHALLENGER 2014-1

Если вы устанавливаете программу с диска Standwin Global 2014-1, следуйте пошаговой инструкции с п.1., если устанавливаете программу с флеш - карты или другого диска, начинайте установку с п.3.

1. Вставьте диск. Подождите несколько секунд.

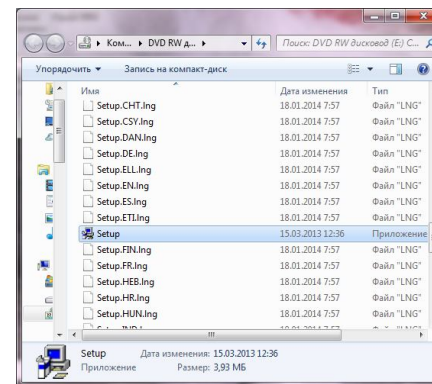


2. В появившемся окне выберите «Открыть папку для просмотра файлов».

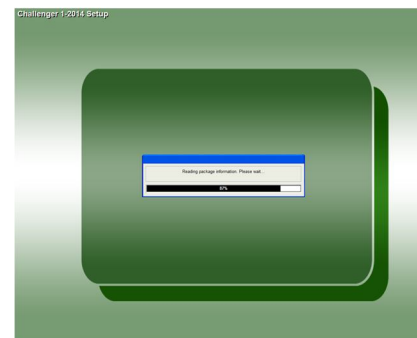


3. Далее скопируйте все файлы из папки (или полностью папку Challenger 2014-1 с флеш-карты или диска) и сохраните на свой компьютер (на диске D или E создайте папку Challenger 2014-1). Процесс копирования займет некоторое время. В зависимости от конфигурации вашего компьютера ориентировочное время 5-10 минут.

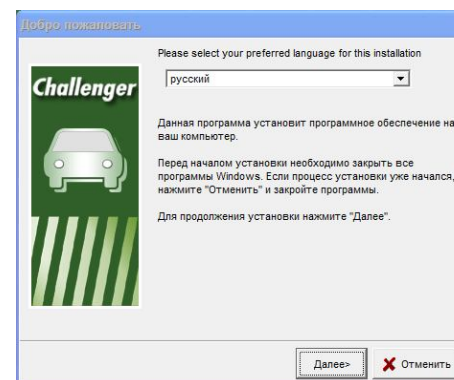
4. После завершения процесса копирования запустите файл Setup (двойной щелчок левой кнопкой мыши).



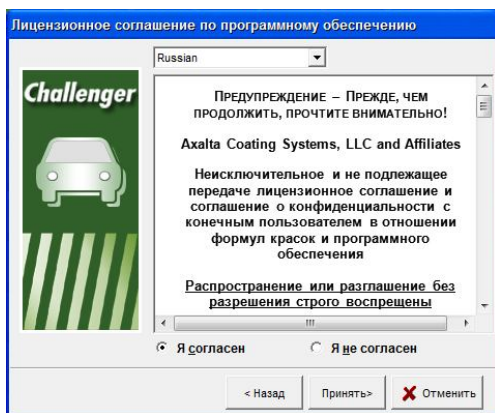
5. Программа запустится.



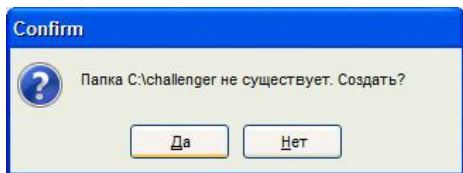
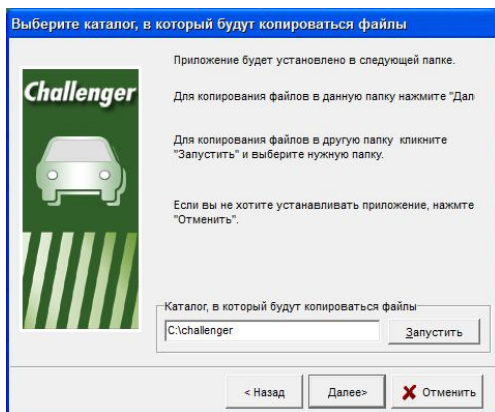
6. Выберите из списка «русский», затем нажмите «Далее».



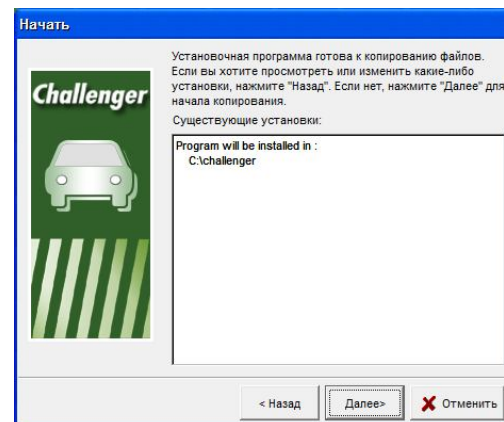
7. Внимательно прочитайте Лицензионное соглашение и выберите «Я согласен» и «Принять».



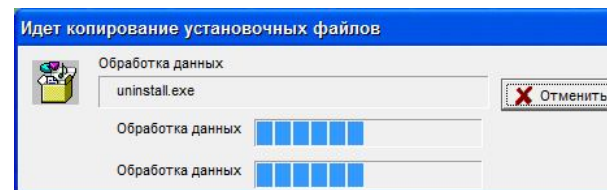
8. Программа предложит установить программу на диск C и сама создаст необходимую папку. Выберите «Далее», а затем «Да».



9. Выберите «Далее».



10. Начнется процесс установки. Займет около 5 минут.



11. Если установка программы прошла успешно, появится следующее окно. Нажмите Finish.

